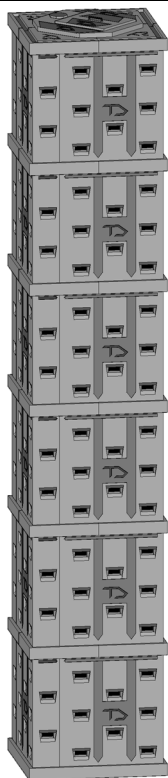


# PAP-24

Ficha técnica



## POZOS ABSORBENTES PREFABRICADOS TD

MODELO	PAP-24
Capacidad volumétrica vacía en litros	6000
Superficie lateral interna en m <sup>2</sup>	24,6
Forma en planta	cuadrada
Medidas externas en planta en cm (largo x ancho)	111 x 111
Altura total en cm	632
Tubería de conexión para entrada Ø mm	100
Peso en Kg	3730
Material de fabricación	Concreto
Medidas mínimas de excavación en planta en cm (Largo x Ancho indicativo)	220 x 220
Profundidad* excavación en cm	635
*Desde el fondo del tubo de salida del sistema primario	
Cantidad min. de piedra gruesa relleno perimetral m <sup>3</sup>	24

Los datos indicados en esta ficha técnica pueden ser modificados en cualquier momento.

Sistema patentado Tanque Diez®

Producto y diseño exclusivo Tanque Diez®

www.tanquediez.com

# POZOS ABSORBENTES PREFABRICADOS TANQUE DIEZ®

Unidades verticales para infiltración

## DESCRIPCIÓN

Los Pozos Absorbentes Prefabricados Tanque Diez son unidades verticales para infiltración.

## INDICACIONES GENERALES

Para la fase de instalación y ensamblaje de las unidades, es indispensable nivelar y compactar bien el fondo de la excavación con una capa de arena de 5 cm de espesor.

No se debe colocar ninguna cama de piedra debajo de la estructura del pozo ya que puede crear inestabilidad.

La estructura de estas unidades se compone de paneles especiales con ductos de infiltración y elementos superiores de refuerzo perimetral que se ensamblian fácilmente en cada nivel según el modelo de pozo.

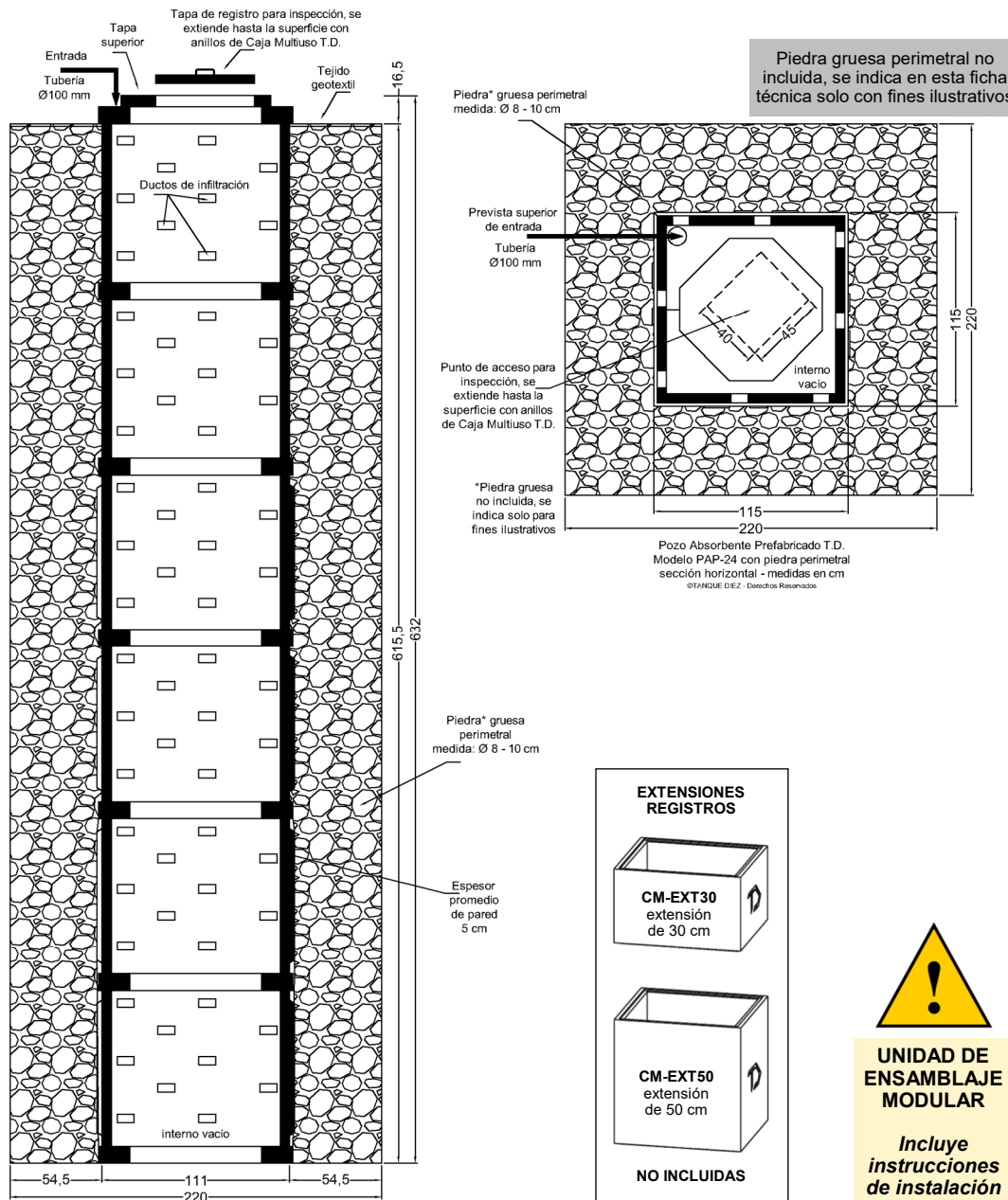
La estructura interna del pozo de absorción debe quedar vacía, la piedra gruesa se coloca solo como relleno externo, entre la estructura y las paredes de la excavación.

La piedra para el relleno perimetral debe tener un diámetro promedio de 8 o 10 centímetros.

La tubería de entrada debe conectarse por medio de un codo en 90° o una TEE, desde la prevista ubicada en la parte superior de la estructura, y se utilizará tubería de PVC de Ø 100 mm.

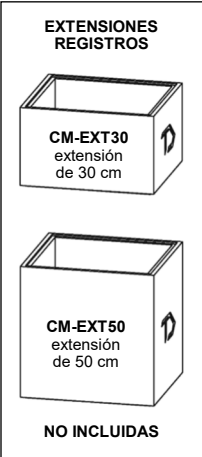
Cubrir la capa superior de piedra con tejido geotextil antes de rellenar la excavación con la tierra extraída. Para este uso no utilizar otros materiales impermeables como plásticos o similares.

La tapa de registro central de la estructura deberá quedar fácilmente registrable y cerca de la superficie. Si la tapa queda a una profundidad mayor a 10 cm, se deberá colocar las extensiones necesarias.



Piedra gruesa perimetral no incluida, se indica en esta ficha técnica solo con fines ilustrativos

Pozo Absorbente Prefabricado T.D. Modelo PAP-24 con piedra perimetral sección horizontal - medidas en cm ©TANQUE DIEZ - Derechos Reservados



**UNIDAD DE ENSAMBLAJE MODULAR**  
Incluye instrucciones de instalación

TANQUE DIEZ® Sistemas de Depuración - catálogo en línea: [www.tanquediez.com](http://www.tanquediez.com)

Tel. (506) 2263 0097 - 6375 8000 / E-mail: [infotec@tanquediez.com](mailto:infotec@tanquediez.com)